

## OBIETTIVI FORMATIVI:

*ACQUISIRE/MIGLIORARE LE BUONE PRATICHE SUL BUON USO DEL SANGUE E DEGLI EMOCOMPONENTI NEI PERCORSI CLINICO-ASSISTENZIALI.*

## MODALITA' DI ISCRIZIONE:

Scaricare il modulo di iscrizione dal sito della ASL (home page - *link formazione* - *formazione ospedaliera* – *modulistica e documenti*- *modulo richiesta partecipazione corsi* ) e inviarlo all'U.O. Formazione al Fax 0784/240862 o alla mail della Segreteria Organizzativa.

Ci si può iscrivere ad una sola edizione indicando nel modulo la data scelta, se per la stessa edizione si supera il limite dei 50 iscritti farà fede la data di arrivo dell'iscrizione e gli esclusi saranno contattati dalla Segreteria Organizzativa e potranno partecipare ad un'altra edizione

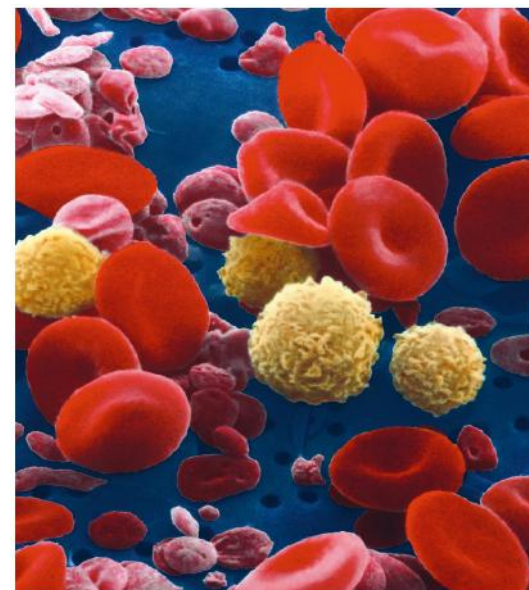
**Termine per l'invio delle iscrizioni: 18 Giugno 2015**

## Segreteria Organizzativa:

Francesca Fenu - U.O. Formazione P.O. Zonchello  
Tel. 0784/240833 – Fax 0784/240862 –  
[francescafenu@aslnuoro.it](mailto:francescafenu@aslnuoro.it)

**Servizio Immunoematologia e Medicina trasfusionale**  
**Direttore *Dott. Pier Paolo Bitti***

*“Uso clinico del sangue e degli emocomponenti”*



**Sala Conferenze - P.O. San Francesco**  
**Via Mannironi -Nuoro**

**22 Giugno 2015**

**U.O. Formazione – Resp.le *Dott.ssa C. Capillupo***

**PROGRAMMA:**

9.00 – 9.30

**Aspetti normativi**

Ore 9.30 – 10.30

**Risk Management del Processo Trasfusionale**

Ore 10.30 – 11.30

**Prevenzione Rischio ABO**

Ore 11.30 – 12.30

**Uso emocomponenti**

Ore 12.30 – 13.30

**Ruolo dell'Infermiere nel Processo Trasfusionale**

*Pausa Pranzo*

Ore 14.30 – 16.00

**Diagnostica pre-trasfusionale**

Ore 16.00 – 17.30

**Conclusioni**

**Somministrazione Questionario/Scheda gradimento**

**Crediti ECM n. 8,1**

**DOCENTI - Presidio Ospedaliero San Francesco, Nuoro:**

- *Dott. Pier Paolo Bitti*, Responsabile Struttura Complessa S.I.T.
- *Dott.ssa Eleonora Gaviano*, Dirigente Medico U.O. Ematologia
- *Dott.ssa Maria Grazia Sanna*, Dirigente Medico S.I.T.
- *Dott.ssa Adriana Ibba*, Dirigente Medico S.I.T.
- *Sig. Salvatore Cabizzosu*, Coordinatore Tecnico S.I.T.
- *Sig.ra Nicoletta Nufri*, Coordinatore Infermieristico S.I.T.

Responsabile Scientifico:

**Dott. Pier Paolo Bitti**

Responsabile di Struttura Complessa S.I.T.

**DESTINATARI:** (max n. 50 partecipanti per edizione)

- > Dirigenti Medici
- > Tecnici di Laboratorio
- > Coordinatori infermieristici
- > Infermieri pediatrici
- > Infermieri
- > Assistenti Sanitari

**dei PP.OO. aziendali**