

# 46° CONGRESSO NAZIONALE O.T.O.D.I. Olbia 7-8 maggio 2015

## *I traumi articolari Gli insuccessi nella chirurgia protesica*

PRESIDENTI

**Sebastiano Cudoni**

*Direttore U.O.C. Ortopedia e Traumatologia  
Ospedale San Francesco, Nuoro*

**Giuseppe Mela**

*Direttore U.O.C. Ortopedia e Traumatologia  
Ospedale San Giovanni Paolo II, Olbia*

Evento O.T.O.D.I.



REGIONE AUTÒNOMA DE SARDIGNA  
REGIONE AUTONOMA DELLA SARDEGNA



ASL Olbia



ASL Nuoro



PROGRAMMA

# Aesculap® univation® X

More than a half knee.



## Aesculap Orthopaedics

Aesculap AG | Am Aesculap-Platz | 78532 Tuttlingen | Germany  
Phone +49 7461 95-0 | Fax +49 7461 95-2600 | [www.aesculap.com](http://www.aesculap.com)

Aesculap – a B. Braun company

**B | BRAUN**  
SHARING EXPERTISE

# 46° CONGRESSO NAZIONALE O.T.O.D.I. OLBIA, 7-8 MAGGIO 2015



## Consiglio Direttivo OTODI 2013-2015

**Presidente**  
Carlo de Roberto

**Vice Presidente**  
Alberto Belluati

**Past President**  
Francesco Falez

**Consiglieri**  
Alberto Agueci  
Bruno Di Maggio  
Roberto Ferrari  
Vito Mascolo  
Andrea Piccioli  
Mauro Roselli  
Giorgio Sallemi

**Comitato Esecutivo**  
Francesco Biggi  
Angelo Dettoni  
Luigi Fantasia  
Nicola Pace  
Ernesto Valenti

**Comitato Consultivo**  
Marco d'Imporzano  
Lanfranco Del Sasso  
Mario Gandolfi  
Vittorio Monteleone  
Gianni Randelli  
Mario Randelli

**Proviviri**  
Lanfranco Del Sasso  
Vittorio Salvi  
Francesco Saverio Santori

**Revisori dei Conti**  
Raffaello Magri  
Elvio Novarese  
Giovanni Andrea Ruiu

**Tesoriere**  
Filippo La Cava

**Segretario**  
Alfredo Bottiglieri

**Segretario Generale**  
Laura Roberto  
segreteria@otodi.it  
Tel. 051 19936160  
Fax 051 19936700  
www.otodi.com

## Presidenti

**Sebastiano Cudoni**  
*Direttore U.O.C. Ortopedia e Traumatologia  
Ospedale San Francesco – Nuoro*

**Giuseppe Mela**  
*Direttore U.O.C. Ortopedia e Traumatologia  
Ospedale San Giovanni Paolo II° - Olbia*

## Comitato Scientifico

**Luciano Cara**  
*Direttore U.O.C.  
Ortopedia e Microchirurgia Ricostruttiva  
Ospedale Marino - Cagliari*

**Francesco Cudoni**  
*Direttore U.O.C. Ortopedia e Traumatologia  
Ospedale SS. Annunziata - Sassari*

**Giuseppe Dessì**  
*Direttore U.O.C. Ortopedia e Traumatologia  
Azienda Ospedaliera Brotzu - Cagliari*

**Massimo Lombardo**  
*Direttore U.O.C. Ortopedia e Traumatologia  
Ospedale SS. Trinità – Cagliari*



# TOPICS

## I TRAUMI ARTICOLARI

### 1ª Tavola Rotonda

Fratture articolari dell'arto superiore  
in età geriatrica:  
osteosintesi Vs protesizzazione immediata

### 2ª Tavola Rotonda

Gestione dei traumi articolari  
nel politraumatizzato

### 3ª Tavola Rotonda

Ruolo dell'artroscopia nelle fratture articolari

### 4ª Tavola Rotonda

Trattamento delle lesioni traumatiche  
del gomito in età pediatrica

## GLI INSUCCESSI NELLA CHIRURGIA PROTESICA

### 5ª Tavola Rotonda

Megaprotesi nella  
chirurgia di revisione

### 6ª Tavola Rotonda

Fratture periprotetiche  
nel grande anziano

### 7ª Tavola Rotonda

Protesi dolorosa di ginocchio

### 8ª Tavola Rotonda

Chirurgia computer assistita (CAS)  
e strumentazione paziente-specifico (PSI)  
nella chirurgia protesica: la tecnologia  
può prevenire gli insuccessi?

Il Congresso Nazionale OTODI 2015 ripropone il format scientifico utilizzato nella scorsa edizione e pertanto, non più relazioni e comunicazioni tradizionali ma sessioni di discussioni tra riconosciuti esperti, condotte da Moderatori di provata competenza che ci aiuteranno a sviscerare gli argomenti che auspichiamo siano di vostro interesse.

Ogni tavola rotonda è composta da un numero ridotto di Esperti ed è condotta da un Moderatore ed un Discussore.

Fra tutti i lavori pervenuti, abbiamo selezionato un solo Autore, rigorosamente under 40 anni, che esporrà oralmente nella Tavola Rotonda a lui assegnata.

Non è prevista una sessione di comunicazioni orali ma abbiamo selezionato i lavori pervenuti dai colleghi per la sessione Comunicazioni Elettroniche, facilmente consultabili su schermi touch screen.

È stata istituita una Borsa di Studio OTODI che sarà assegnata a due Autori under 40 anni, selezionati fra i lavori pervenuti. Il premio prevede la partecipazione ad un Corso in Italia Anatomical Lab o ad una seduta chirurgica di un Chirurgo esperto, da concordare con la Società OTODI.

Ringraziamo sentitamente le numerose aziende del settore che hanno contribuito alla realizzazione del Congresso ed auspichiamo che anche per loro possa essere una proficua occasione ed un interessante momento di confronto ed approfondimento sui temi trattati.

Pur consapevoli che la logistica per raggiungere la nostra isola non è sempre agevole per tutti, siamo certi che il clima mite della Sardegna e gli splendidi paesaggi che circondano Olbia saranno una piacevole cornice durante il vostro soggiorno

Arrivederci ad Olbia



Sebastiano Cudoni

A handwritten signature in blue ink, appearing to read 'Sebastiano Cudoni'.



Giuseppe Mela

A handwritten signature in blue ink, appearing to read 'Giuseppe Mela'.

# INDICE

	Pag.
Faculty	6
Autori Comunicazioni Elettroniche	7
Mostra Espositiva	11
<b>Corso per Infermieri giovedì 7 maggio</b>	
Nuove tecnologie in ortopedia e traumatologia	13
<b>Programma giovedì 7 maggio</b>	
<b>1° Tavola Rotonda</b>	14
Fratture articolari dell'arto superiore in età geriatrica: osteosintesi vs protesizzazione immediata	
<b>2° Tavola Rotonda</b>	14
Gestione dei traumi articolari nel politraumatizzato	
<b>Simposio Citieffe</b>	14
<b>3° Tavola Rotonda</b>	15
Ruolo dell'artroscopia nelle fratture articolari	
<b>Cerimonia Inaugurale</b>	15
<b>Programma venerdì 8 maggio</b>	
<b>4° Tavola Rotonda</b>	16
Trattamento delle lesioni traumatiche del gomito in età pediatrica	
<b>5° Tavola Rotonda</b>	16
Megaprotesi nella chirurgia di revisione	
<b>6° Tavola Rotonda</b>	16
Fratture periprotetiche nel grande anziano	
<b>Simposio Depuy Synthes Company of Johnson&amp;Johnson</b>	17
<b>Simposio Ab Medica</b>	17
<b>Seduta Amministrativa OTODI</b>	17
<b>7° Tavola Rotonda</b>	17
Protesi dolorosa di ginocchio	
<b>8° Tavola Rotonda</b>	17
Chirurgia computer assistita (CAS) e strumentazione paziente-specifico (PSI) nella chirurgia protesica: la tecnologia può prevenire gli insuccessi?	
Assegnazione Borsa di Studio OTODI	17
<b>Sponsors</b>	18
<b>Informazioni generali</b>	19
<b>Informazioni scientifiche</b>	22

# FACULTY

				Pag.
ADRAVANTI	PAOLO	Parma	17	
ARRU	LUIGI	Cagliari	15	
ATZEI	ANDREA	Treviso	15	
BARILARO	GIUSEPPE	Catanzaro	16	
BATTISTON	BRUNO	Torino	16	
BELLUATI	ALBERTO	Ravenna	17	
BOERO	SILVIO	Genova	16	
BOSELLI	PAOLO MICHELE	Vimercate (MB)	16	
BOVE	FRANCESCO	Grottaferrata (RM)	17	
CAIAFFA	VINCENZO	Bari	14	
CALDORA	PATRIZIO	Cortona (AR)	16	
CALORI	GIORGIO MARIA	Milano	16	
CAPANNA	RODOLFO	Firenze	15,16	
CAPONE	ANTONIO	Cagliari	16	
CAPUZZO	ANDREA	Pietra Ligure (SV)	17	
CARA	LUCIANO	Cagliari	16	
CASTELLI	CLAUDIO CARLO	Bergamo	17	
CATANI	FABIO	Modena	17	
CATTANEO	STEFANO	Sondalo (SO)	15	
CHEMELLO	CESARE	Asiago (VI)	17	
CONFALONIERI	NORBERTO	Milano	17	
CORTESE	FABRIZIO	Rovereto (TN)	15	
CUDONI	FRANCO	Sassari	14	
CUDONI	SEBASTIANO	Nuoro	14,15	
D'IMPORZANO	MARCO	Milano	16	
DE MARINIS	GIANCARLO	Latina	16	
DE ROBERTO	CARLO	Napoli	15,16	
DE SIMONI	PIERANGELO	Urbino (PU)	16	
DESSI	GIUSEPPE	Cagliari	15	
DETTONI	ANGELO	Torino	16	
DI GIACINTO	SALVATORE	Firenze	16	
DI MAGGIO	BRUNO	Piedimonte Matese (CE)	16	
ERASMO	ROCCO	Pescara	14	
FALEZ	FRANCESCO	Roma	16	
FERRARI	ROBERTO	Bergamo	17	
FERRETTI	ANDREA	Roma	17	
GASPARINI	GIORGIO	Catanzaro	17	
GRAPPIOLO	GUIDO	Rozzano (MI)	17	
GRASSI	FEDERICO	Novara	14	
LISANTI	MICHELE	Pisa	16	
LOMBARDO	MASSIMO	Cagliari	14	
LONGO	GIANFRANCO	Catania	14	
MANCA	MARIO	Lido di Camaiore (LU)	14	
MANISCALCO	PIETRO	Piacenza	14	
MARELLI	BRUNO MICHELE	Milano	16	
MASINI	ALESSANDRO	Roma	14-17	
MECCARIELLO	LUIGI	Siena	14	
MELA	GIUSEPPE	Olbia (OT)	14,15	
MELA	FEDERICO	Olbia (OT)	16	
MITI	ANDREA	Mestre (VE)	16	
MOMOLI	ALBERTO	Vicenza	15	
MONTELEONE	GIUSEPPE	Napoli	15	
NARDACCHIONE	ROBERTO	Abano terme (PD)	17	
NOVARESE	ELVIO	Chieri (TO)	17	
PACE	NICOLA	Jesi (AN)	17	
PAGNOTTA	GAETANO	Roma	16	
PAPALIA	MATTEO	Roma	14	
PASCALE	WALTER	Milano	17	
PICCIOLI	ANDREA	Roma	16	
PIGNATTI	GIOVANNI	Bologna	16	
PIZZOLI	ANDREA	Pieve Di Coriano (MN)	14	
PRESENTI	LUIGI	Olbia (OT)	15	
PUDDU	REMIGIO CARLO	Cagliari	17	
RANDELLI	FILIPPO MARIA NICOLA	San Donato Mil. (MI)	17	
ROSELLI	MAURO	Torino	14	
RUIJU	GIOVANNI ANDREA	Oristano	14	
SABETTA	ETTORE	Reggio Emilia	15	
SALINI	VINCENZO	Chieti	15	
SALLEMI	GIORGIO	Ragusa	16	
SALOMONE	CARLO	Pietra Ligure (SV)	14	
SALVI	MASSIMILIANO	Cagliari	17	
SANTOLINI	FEDERICO	Genova	14	
SCIORTINO	ROBERTO	Palermo	16	
SIUNI	ERACLIO	Cagliari	14	
TRANQUILLI LEALI	PAOLO	Sassari	16	
TURCHETTO	LUIGINO	Portogruaro (VE)	15	
URSINO	NICOLA	Rozzano (MI)	17	
VALENTI	ERNESTO	Palermo	16	
VARSALONA	ROBERTO	Siracusa	14	
ZOTTOLA	VINCENZO	Como	14	

## 1° Tavola Rotonda:

### FRATTURE ARTICOLARI DELL'ARTO SUPERIORE IN ETÀ GERIATRICA: OSTEOSINTESI VS PROTESIZZAZIONE IMMEDIATA

- 
- 015** FRATTURE DELL' ARTO SUPERIORE IN ETÀ GERIATRICA  
E. Castaman, **A. Ruo**, M. Soldà (Montecchio Maggiore, Vi)
- 
- 017** TRATTAMENTO DELLE FRATTURE DI OMERI PROSSIMALE NEL PAZIENTE ANZIANO:  
LA NOSTRA ESPERIENZA  
**E. Biancalani**, P. De Biase, F. Troisi (Firenze)
- 
- 018** FRATTURE COMPLESSE DELL OMERI PROSSIMALE CON ESTENSIONE META-DIAFISARIA  
NELL'ANZIANO: TRATTAMENTO OBBLIGATO CON SINTESI INTERNA  
**M. Trono**, A. Bitonti, G. Lucidi (Rimini)
- 
- 019** AUGMENTATION CON CEMENTO ASSOCIATA A SINTESI MIPO NELLE FRATTURE DI OMERI  
PROSSIMALE DELL'ANZIANO  
**M. Trono**, A. Bitonti, G. Lucidi (Rimini)
- 
- 020** TRATTAMENTO DELLE FRATTURE DEL CAPITELLO RADIALE CON PIN RIASSORBIBILI  
**M. Bisaccia**, L. Di Giacomo, G. Rinonapoli, L. Piscitelli, C. Cristina Ibáñez Vicente, A. Caraffa  
(Perugia)
- 
- 023** PROTESI INVERSA NEL TRATTAMENTO DELLE FRATTURE COMPLESSE DELL'OMERO  
PROSSIMALE NEGLI ANZIANI  
**M. De Cupis**, V. De Cupis (Latina)
- 
- 027** IL TRATTAMENTO DELLE FRATTURE DEL TERZO PROSSIMALE DI OMERI NEL GRANDE  
ANZIANO: ESPERIENZA DI VICENZA  
**S. Giaretta**, S. Bortolato, G. Salmaso, M. Modena, A. Momoli (Vicenza)
- 
- 029** FRATTURE LUSSAZIONI DELLA TESTA OMERALE: INDICAZIONI E LIMITI DELL'ACCESSO TRANS  
DELTOIDEO MININVASIVO  
**G. Caff**, S. Colangeli, F. Troisi, F. Del Prete (Firenze)
- 
- 044** TRATTAMENTO CHIRURGICO VS TRATTAMENTO NON CHIRURGICO NELLA FRATTURA DI  
EPIFISI PROSSIMALE DI OMERI NEL PAZIENTE ANZIANO: REVIEW DELLA LETTERATURA E  
NOSTRA ESPERIENZA  
**G. Digrandi**, I. Castellini, L. Bonini, E. Neri, M. Lisanti (Pisa)
- 
- 046** TRATTAMENTO CON PLACCA A STABILITÀ ANGOLARE NELLE FRATTURE DI RADIO DISTALE  
NELL'ANZIANO  
**V. Lai**, L. Marzona, D. Murgia, R. Nati, F.E. Arcaro, U. De Ambrogio, B. Pavolini (Casale  
Monferrato, Al)
- 
- 047** PROTESI INVERSA NELLE FRATTURE DELL'ESTREMO PROSSIMALE DI OMERI NELL'ANZIANO:  
VANTAGGI DEL RECUPERO DELLE TUBEROSITÀ  
R. Lupo, **S.A. Rapisarda**, G. Palmisciano, R. Arcidiacono, E. Calamoneri (Agrigento)
- 
- 053** TRATTAMENTO DELLE FRATTURE DI OMERI PROSSIMALE CON PROTESI NEL PAZIENTE  
ANZIANO  
**L. Burri**, P. Segnana, G. Bertoni (Treviso)
- 
- 054** APPROCCIO MININVASIVO ALLE LESIONI COMPLESSE DEL GOMITO NEL PAZIENTE ANZIANO  
**A. Pizzoli**, P. Maniscalco, M. Caforio, L. Renzi Brivio (Verona)
-

# AUTORI COMUNICAZIONI ELETTRONICHE

- 056** TRATTAMENTO DELLE FRATTURE COMPLESSE DELL'ESTREMO PROSSIMALE DI OMERI NEL PAZIENTE ANZIANO: OSTEOSINTESI VS SOSTITUZIONE PROTETICA, LA NOSTRA ESPERIENZA  
**C. Pulga**, M. Cocuzza, A. Spreafico, R. Zorzi (Vimercate, Mb)
- 
- 059** TRATTAMENTO DELLE FRATTURE CERVICO-CEFALO-TUBEROSITORIE NEL PAZIENTE ANZIANO  
N. Capuano, M. Zeoli, **F. Carbone** (Vallo della Lucania, SA)
- 
- 063** TRATTAMENTO MININVASIVO CON PLACCA DELLE FRATTURE METAEPIFISARIE PROSSIMALI DELL'OMERO NEL PAZIENTE ANZIANO  
M. Franceschini, **F. Calabrò**, A. Meersseman, E. Pandini, G.V. Mineo (Genova)
- 

## 2° Tavola Rotonda:

### GESTIONE DEI TRAUMI ARTICOLARI NEL POLITRAUMATIZZATO

- 002** PLACCA DIF NELLE FRATTURE ARTICOLARI FEMORE DISTALE  
**C. Battiato**, A. Angelini (Ascoli Piceno)
- 
- 006** GESTIONI DEI TRAUMI ARTICOLARI DELLA MANO E DEL POLSO NEL POLITRUMATIZZATO  
**P. Ghiggio**, F. Masetto, M. Pettiti, L. Trifilio (Ivrea, To)
- 
- 032** IL TRATTAMENTO DEL FLOATINGKNEE  
**G. Pomara**, D. Mangano, A. Pace (Cefalu', Pa)
- 
- 037** DAMAGE CONTROL ORTHOPAEDICS IN DUE PAZIENTI POLITRAUMATIZZATI  
**R. Sirianni**, A. Isola, M. Manca, A. Capone (Cagliari)
- 
- 043** FRATTURE DI CALCAGNO: TRATTAMENTO CON FISSATORE ESTERNO DEDICATO  
**A. Chessa**, L. Pietrogrande, E. Battista, M. Paracollo, A. Battini (Milano)
- 
- 051** LA NOSTRA ESPERIENZA NEL TRATTAMENTO DELLE FRATTURE ACETABOLARI NEL PAZIENTE CRITICO  
**L. Andreani**, E. Bonicoli, V. Zarra, I. Castellini, M. Lisanti (Pisa)
- 

## 3° Tavola Rotonda:

### RUOLO DELL'ARTROSCOPIA NELLE FRATTURE ARTICOLARI

- 021** IL RUOLO DELL'ARTROSCOPIA NEGLI ESITI DI FRATTURA DI GINOCCHIO  
**L. Piscitelli**, L. Di Giacomo, M. Bisaccia, G. Rinonapoli, A. Schiavone, I. Ricchiuto, A. Caraffa (Perugia)
- 
- 062** PROPOSTA DI UNA NUOVA TECNICA DI OSTEOSINTESI MININVASIVA PER VIA ARTROSCOPICA NEL TRATTAMENTO DELLE FRATTURE/AVULSIONI DELLA SPINA TIBIALE ANTERIORE  
M. Franceschini, **C. Castellaneta**, L. Pedretti, M. Parrini, A. Albisetti, G.V. Mineo (Milano)
- 

## 4° Tavola Rotonda:

### TRATTAMENTO DELLE LESIONI TRAUMATICHE DEL GOMITO IN ETÀ PEDIATRICA

- 008** FRATTURE SOVRACONDILIOIDEE DEL GOMITO GARTLAND 2 E 3: SINTESI PERCUTANEA E TIMING CHIRURGICO  
**M. Zavatta**, G. Lucidi (Rimini)
- 
- 038** IL TRATTAMENTO CHIRURGICO DELLE FRATTURE DEL CONDILO OMERALE LATERALE IN ETÀ PEDIATRICA: REVISIONE DI 4 ANNI DI CASISTICA  
**G. Ristori**, S. Di Giacinto, A. Cenderelli, S. Lazzeri (Firenze)
- 
- 045** FRATTURE SOVRACONDILIOIDEE DI OMERI GARTLAND III: OUTCOME E COMPLICAZIONI CORRELATE AL TIMING OPERATORIO. NOSTRA ESPERIENZA E REVIEW DELLA LETTERATURA  
**G. Digrandi**, L. Bonini, C. Mannucci, P. Battistini, I. Castellini, M. Lisanti (Pisa)
-



## 5° Tavola Rotonda:

### MEGAPROTESI NELLA CHIRURGIA DI REVISIONE

---

- 033** MEGAPROTESI NELLE REVISIONI PROTESICHE: ASPETTI DA CONSIDERARE  
**M. Colombo**, E. Mazza, G.M. Calori (Milano)
- 
- 040** MEGAPROTESI NELLA CHIRURGIA DI REVISIONE: ESPERIENZA DEL CTO DI FIRENZE  
**R. Capanna**, G. Beltrami, F. Totti, G. Scoccianti, F. Frenos (Firenze)
- 

## 6° Tavola Rotonda:

### FRATTURE PERIPROTESICHE NEL GRANDE ANZIANO

---

- 001** FRATTURE PERIPROTESICHE DEL COTILE  
**C. Battiato** (Ascoli Piceno)
- 
- 003** FRATTURE PERIPROTESICHE ACETABOLARI  
**C. Battiato**, A. Angelini (Ascoli Piceno)
- 
- 007** IL TRATTAMENTO DELLE FRATTURE PERIPROTESICHE SOVRACONDILOIDEE DI FEMORE NELL'ANZIANO: NOSTRE ESPERIENZE CON L.I.S.S.  
**A. Pellegrino**, G.P. Cervera, G. Improda (Aversa, Ce)
- 
- 009** TRATTAMENTO CON REIMPIANTO DELLE FRATTURE PERIPROTESICHE DI FEMORE DEL GRANDE ANZIANO. NOSTRA ESPERIENZA  
**E. Novarese**, M. Fiammengo, V. Lancione (Chieri, To)
- 
- 011** IL RUOLO DEL TRATTAMENTO FARMACOLOGICO NELLE FRATTURE PERIPROTESICHE DI FEMORE DEL GRANDE ANZIANO  
**G. Marongiu**, R. Sirianni, D. Nonne, A. Capone (Cagliari)
- 
- 016** LE FRATTURE PERIPROTESICHE NEL GRANDE ANZIANO  
**E. Castaman**, A. Ruo, M. Soldà (Montecchio Maggiore, Vi)
- 
- 022** FRATTURE PERIPROTESICHE DELL'ANCA: NOSTRA ESPERIENZA  
L. Di Giacomo, **M. Bisaccia**, G.R. Napoli, L. Piscitelli, A. Schiavone, I. Ricchiuto, C. Ibáñez Vicente, A. Caraffa (Perugia)
- 
- 025** IL TANTALIO NELLA CHIRURGIA DI REVISIONE DELLE FRATTURE PERIPROTESICHE DI COTILE, NEL GRADO IV E V DI PAPPUSKY.  
G. Falzarano, A. Piscopo, **L. Meccariello**, A. Medici (Benevento/Siena)
- 
- 028** IL TRATTAMENTO DELLE FRATTURE PERIPROTESICHE DI ANCA NEL GRANDE ANZIANO: ESPERIENZA DI VICENZA  
**S. Giarretta**, D. De Cristan, A. Micaglio, M. Modena, A. Momoli (Vicenza)
- 
- 030** REVISIONI DIFFICILI NEI CEDIMENTI MECCANICI PROTESICI FEMORALI  
A. Camera, M. Gramazio, S. Tornago, **A. De Caro** (Pietra Ligure, Sv)
- 
- 035** FRATTURE PERIPROTESICHE FEMORALI: GAMBO METALLO-SPONGIOSA ESKA VS ABG II  
**G. Bove**, G. Bove (Roma)
- 
- 048** NOSTRA ESPERIENZA SUL TRATTAMENTO CHIRURGICO DELLE FRATTURE PERIPROTESICHE DOPO ARTROPROTESI D'ANCA NELL'ANZIANO.  
R. Lupo, **S.A. Rapisarda**, G. Palmisciano, G. Tulumello (Agrigento)
-

# AUTORI COMUNICAZIONI ELETTRONICHE

- 049** FRATTURE PERIPROTESICHE NEL GRANDE ANZIANO: ESPERIENZA DI TREVISO  
**L. Burri**, G. Bertoni (Treviso)
- 
- 050** LE FRATTURE PERIPROTESICHE DELL' ANCA: CONSIDERAZIONI SU UNA CASISTICA CONSECUTIVA DI PAZIENTI ULTRASETTANTENNI  
**V. Lorusso**, G. Caruso, L. Massari (Ferrara)
- 
- 061** IL TRATTAMENTO DELLE FRATTURE PERIPROTESICHE NEL GRANDE ANZIANO CON PLACCHE NCB-PP.  
N. Capuano, M. Zeoli, **F. Carbone** (Vallo della Lucania, SA)
- 

## **7° Tavola Rotonda:** **PROTESI DOLOROSA DI GINOCCHIO**

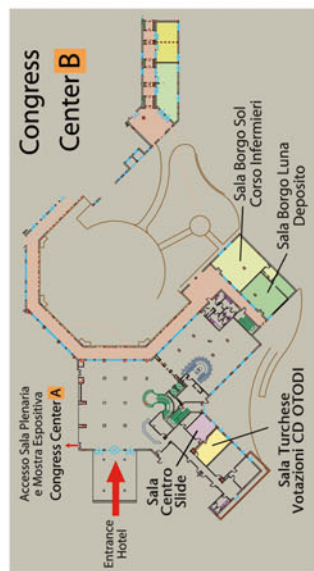
- 012** L'IMPINGEMENT DEL TENDINE POPLITEO QUALE CAUSA DI ARTROPROTESI DI GINOCCHIO DOLOROSA  
**S. Ripanti**, P. Catania, A. Formica, A. Campi (Roma)
- 
- 013** L'INSTABILITA AP DI UNA PROTESI DI GINOCCHIO QUALE CAUSA DI DOLORE ANTERIORE  
**S. Ripanti**, P. Catania, S. Marin, A. Campi (Roma)
- 
- 014** CASE REPORT DI ARTROPROTESI TOTALE DI GINOCCHIO CON GRAVE MALPOSIZIONAMENTO: FOLLOW-UP A 13 ANNI  
**L. Puddu**, P. Zedde, A. Donato, F. Mela, A.F. Manunta (Sassari)
- 
- 036** PROTESIZZAZIONE DELLA COMPONENTE ROTULEA, IN PAZIENTI CON DOLORE ANTERIORE DOPO PROTESI DI GINOCCHIO  
**G. Bove**, G. Bove (Roma)
- 
- 060** DIAGNOSI DIFFERENZIALE DI SOSPETTA INFEZIONE PROTESICA DI GINOCCHIO CON SISTEMA SYNOVIASURE PJI  
**F. Carbone**, N. Capuano, M. Zeoli (Vallo della Lucania, SA)
- 

## **8° Tavola Rotonda:** **CHIRURGIA COMPUTER ASSISTITA (CAS) E STRUMENTAZIONE PAZIENTE-SPECIFICO (PSI) NELLA CHIRURGIA PROTESICA: LA TECNOLOGIA PUÒ PREVENIRE GLI INSUCCESSI?**

- 010** I ASSIST: STEREOTASSI CHIRURGICA COMPUTER ASSISTITA IN AIUTO AGLI UTILIZZATORI DI STRUMENTAZIONE CONVENZIONALE NELLA PTG  
**E. Novarese**, P. Pierdominici, M. Fiammengo (Chieri, To)
- 
- 039** L'USO DI MODELLI TRIDIMENSIONALI E SISTEMI DI SIMULAZIONE VIRTUALE PER LA PIANIFICAZIONE E IL TRAINING CHIRURGICO NELLA SOSTITUZIONE PROTESICA DELL'ANCA  
**L. Andreani**, P. Parchi, N. Piolani, V. Ferrari, S. Condino, M. Carbone, V. Cervi, C. Mannucci, M. Lisanti (Pisa)
- 
- 042** SISTEMA DI TAGLIO PERSONALIZZATO COSTRUITO SU IMMAGINI PREOPERATORIE NELLA PROTESICA DI GINOCCHIO. NOSTRA ESPERIENZA CON UNA STRUMENTAZIONE PAZIENTE-SPECIFICA.  
**L. Andreani**, I. Castellini, E. Bonicoli, P.D. Parchi, M.Lisanti (Pisa)
- 
- 052** ALLINEAMENTO MECCANICO E STRUMENTARIO PSI: ANALISI RADIOGRAFICA DI OLTRE 300 CASI  
**A. Colombelli**, Y. Rizqallah, E. Lupetti, A. Belluati (Ravenna)
-

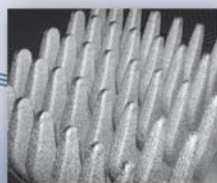
# Mostra Espositiva

## Olbia Geovillage - Piano Terra

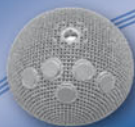


### Espositori

1+2	ZIMMER	24	SPINEKEY	33	FIMAC Onlus
3	BIOMET	25	NUOVA ASCOTTI	34	LYRA
4	GRUPPO BIOIMPIANTI	26	SPLOT	35	CIC Editore
5	STRYKER	27A	ORTHOPIX	36	MAQUET
7	INTRAUOMA	28	PHARMA SUISSE	37	SPRINGER
8	MIKAI	29	UNIMEDICAL		
9	LINK	30A	NEXT MEDICAL		
10	JOHNSON&JOHNSON	31	EMERGENCY		
	MEDICAL DEPUY SYNTHES	32	PICCIN		



# Tecnologia delle polveri



**FIXA** *Ti-POR*<sup>®</sup>



**AGILIS** *Ti-POR*<sup>®</sup>



**PULCHRA**  
*Stelo mini-invasivo*



**PARVA**  
*per la conservazione  
del collo femorale*



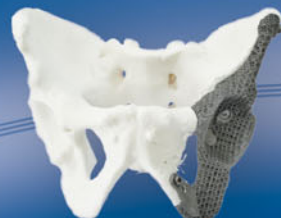
**CALIX**



**POLYMAX** *Ti-POR*<sup>®</sup>



**OMNIA** *Ti-POR*<sup>®</sup>



**CUSTOM MADE**

**ADLER ORTHO S.R.L.**

SEDE COMMERCIALE: Via Ciro Menotti 11 D, 20129 Milano

Tel. +39 02 615437400 - Fax. +39 02 615437444 - [info@adlerortho.com](mailto:info@adlerortho.com) - [www.adlerortho.com](http://www.adlerortho.com)

# Corso per Infermieri • Giovedì 7 maggio

## NUOVE TECNOLOGIE IN ORTOPEDIA E TRAUMATOLOGIA

N. 4  
crediti ECM  
ottenuti

Olbia, Geovillage Resort

**Corso di Formazione accreditato ECM**

Per l'acquisizione dei crediti ECM è obbligatoria la frequenza al 100% del programma scientifico che ha inizio alle h. 8,45 e termina alle h. 17,45

**I workshops aziendali non sono inclusi nel percorso formativo**

### PROGRAMMA

**Sala Borgo Sol**

08.45 Presentazione del Corso  
**Dr. Sebastiano Cudoni** (Nuoro) **Dr. Giuseppe Mela** (Olbia)

#### **I SESSIONE**

*Moderatori:* **Maria Giovanna Cherchi** (Sassari), **Maria Russo** (Ravenna)

09.00 Il nursing in traumatologia

**Michela Belardo** (Napoli)

09.10 L'esperienza del Pronto Soccorso Ortopedico dell'Ospedale di Ravenna

**Cristina Dominici** (Ravenna)

09.20 Monitoraggio degli outcomes dell'assistenza infermieristica in ortopedia: 1 anno di esperienza

**Laura Borghesi** (Ravenna)

09.30 Esperienze con la dose unitaria informatizzata e l'armadio farmaceutico intelligente

**Alessandra Petrarolo** (Roma)

09.40 La nuova figura dell'infermiere specialista in ortopedia

**Michele Italiano** (Piedimonte Matese, CE)

09.50 La presa in carico territoriale e il rientro a domicilio nell'anziano trattato chirurgicamente per frattura di femore

**Luisa Zedda** (Nuoro)

10.00 La preparazione del paziente all'intervento chirurgico

**Giovanna Deiana, Cristina Biccu, Giuseppa Satta, Giacomo Mura** (Olbia)

10.10  
10.40 Discussione

10.40  
11.10 **Coffe break**

#### **II SESSIONE**

*Moderatori:* **Graziella Pintori** (Nuoro), **Alessandra Petrarolo** (Roma)

11.10 Check-list in sala operatoria

**Caterina Corrias, Katia Cucatto, Sonia Failla, Yorisan Braghetto** (Torino)

11.20 L'impiego dei flussi laminari in sala operatoria

**Angela Sorrentino, Stefania Colombino** (Sassari)

11.30 Gestione perioperatoria dei traumi del bacino

**Federica Cian** (Mestre)

11.40 Gestione dei siti di inserzione nel Fissatore Esterno: evidenze scientifiche nella pratica assistenziale

**Elisabetta Orrù** (Cagliari)

11.50 Gestione informatizzata dello strumentario chirurgico ortopedico

**Stefano Doveri, Stefania Bertoli, Antonella Francesconi** (Lido di Camaiore, Lucca)

12.00 La gestione dei sostituti ossei in sala operatoria

**Stefano Pitzalis** (Cagliari)

12.10  
12.30 Discussione

12.30  
13.30 **Buffet Lunch**

**I lavori scientifici proseguono alle h. 13.30 in Auditorium. Il percorso ECM terminerà alle h. 17.45**

**Giovedì 7 Maggio 2015**

13.00 Registrazione dei partecipanti

**Auditorium**

13.25 Introduzione dei lavori  
**Sebastiano Cudoni**  
**Giuseppe Mela**

13.30 **1ª Tavola Rotonda**  
14.45

**FRATTURE ARTICOLARI DELL'ARTO SUPERIORE IN ETÀ GERIATRICA:  
OSTEOSINTESI vs PROTESIZZAZIONE IMMEDIATA**

*Moderatore:* **Gianfranco Longo**  
*Discussore:* **Mario Manca**

*Esperti:* **Franco Cudoni** **Eraclio Siuni**  
**Federico Grassi** **Roberto Varsalona**  
**Federico Santolini**

*Relatore Junior:* **Matteo Papalia**

OSTEOSINTESI MININVASIVA CON PLACCA ED AUGMENTATION NELLE FRATTURE  
DELL'OMERO PROSSIMALE DELL'ANZIANO  
**M. Papalia, A. Teti, F. Falez** (Roma)

14.45 **2ª Tavola Rotonda**  
16.00

**GESTIONE DEI TRAUMI ARTICOLARI NEL POLITRAUMATIZZATO**

*Moderatore:* **Vincenzo Caiaffa**  
*Discussore:* **Alessandro Masini**

*Esperti:* **Rocco Erasmo** **Giovanni Andrea Ruii**  
**Giuseppe Mela** **Carlo Salomone**  
**Mauro Roselli** **Vincenzo Zottola**

*Relatore Junior:* **Luigi Meccariello**

LA GESTIONE DELLE FRATTURE PERIARTICOLARI DEGLI ARTI INFERIORI CON LA FISSAZIONE  
ESTERNA NEI POLITRAUMI CON ELEVATO INJURY SEVERITY SCORE  
**A. Medici, L. Meccariello, G. Falzarano** (Benevento, Siena)

**Auditorium**

16.00  
16.30

**Simposio**



**FISSAZIONE ESTERNA ARTICOLATA DI GINOCCHIO**

Presentazione e discussione di casi clinici particolari

*Moderatore:* **M. Lombardo** (Cagliari)

*Relatori:* **P. Maniscalco** (Piacenza)  
**M. Manca** (Versilia, LU)  
**A. Pizzoli** (Pieve di Coriano, MN)

16.30  
16.45

**Open coffee**

Giovedì 7 Maggio 2015

16.30  
17.45

### 3ª Tavola Rotonda

#### RUOLO DELL'ARTROSCOPIA NELLE FRATTURE ARTICOLARI

Moderatore: **Ettore Sabetta**  
Discussore: **Alberto Momoli**

Esperti: **Andrea Atzei** **Giuseppe Monteleone**  
**Fabrizio Cortese** **Vincenzo Salini**  
**Giuseppe Dessi** **Luigino Turchetto**

---

Relatore Junior: **Stefano Cattaneo**

RIDUZIONE E SINTESI CON ASSISTENZA ARTROSCOPICA DELLE FRATTURE DEL PIATTO TIBIALE: L'ESPERIENZA DEGLI ULTIMI 25 ANNI ALL'OSPEDALE MORELLI DI SONDALO  
**S. Cattaneo, S. Nella, K. Bonetti, M. Macchia, L. Briatico Vangosa, A. Branca** (Sondalo, SO)

---

17.45  
18.15

### Cerimonia Inaugurale 46° Congresso Nazionale OTODI

<b>Sebastiano Cudoni, Giuseppe Mela</b>	<i>Presidenti del Congresso</i>
<b>Carlo de Roberto</b>	<i>Presidente OTODI</i>
<b>Rodolfo Capanna</b>	<i>Presidente SIOT</i>
<b>Luigi Presenti</b>	<i>Vice Presidente CIC</i>

---

**Focus on:** La formazione continua in medicina  
**Luigi Arru** *Assessore alla Sanità, Regione Sardegna*

---

19.45 **Meeting point per trasferimento Cena Sociale**

---

21.00 **Cena Sociale**

---

Venerdì 8 Maggio 2015

Auditorium

08.30  
09.45

**4ª Tavola Rotonda**

**TRATTAMENTO DELLE LESIONI TRAUMATICHE DEL GOMITO IN ETÀ PEDIATRICA**

*Moderatore:* **Silvio Boero**  
*Discussore:* **Gaetano Pagnotta**

Esperti: **Giuseppe Barilaro** **Carlo de Roberto**  
**Bruno Battiston** **Andrea Miti**  
**Luciano Cara** **Giorgio Sallemi**

*Relatore Junior:* **Salvatore Di Giacinto**

NOSTRA ESPERIENZA NEL TRATTAMENTO DELLE FRATTURE SOVRACONDILIOIDEE GARTLAND III  
**S. Di Giacinto, G. Ristori, A. Cenderelli, S. Lazzeri (Firenze)**

09.45  
11.00

**5ª Tavola Rotonda**

**MEGAPROTESI NELLA CHIRURGIA DI REVISIONE**

*Moderatore:* **Giorgio Maria Calori**  
*Discussore:* **Patrizio Caldora**

Esperti: **Rodolfo Capanna** **Bruno Marelli**  
**Pierangelo De Simoni** **Andrea Piccioli**  
**Bruno Di Maggio** **Giovanni Pignatti**  
**Michele Lisanti**

*Relatore Junior:* **Federico Mela**

INTERVENTI PROTESICI RICOSTRUTTIVI DEL III° PROSSIMALE FEMORALE  
**F. Mela, S. Nowbahari, S. Dessi (Olbia)**

10.30  
10.45

*Open coffee*

11.00  
12.15

**6ª Tavola Rotonda**

**FRATTURE PERIPROTESICHE NEL GRANDE ANZIANO**

*Moderatore:* **Francesco Falez**  
*Discussore:* **Ernesto Valenti**

Esperti: **Antonio Capone** **Angelo Dettoni**  
**Marco d'Imporzano** **Roberto Sciortino**  
**Giancarlo De Marinis** **Paolo Tranquilli Leali**

*Relatore Junior:* **Paolo Michele Boselli**

STUDIO RETROSPETTIVO DEL TRATTAMENTO CON PLACCA AD UNCINO DELLE FRATTURE PERIPROTESICHE D'ANCA NEL PAZIENTE ANZIANO E GRANDE ANZIANO  
**P. M. Boselli, A. Spreafico, C. Pulga, R. Zorzi (Vimercate, MB)**



12.15  
12.45

Simposio



DePuySynthes

COMPANIES OF Johnson & Johnson

Johnson & Johnson

MEDICAL S.P.A.

Auditorium

**IMPREVISTI CHIRURGICI NELLA CHIRURGIA PROTESICA DI GINOCCHIO:  
COME AFFRONTARLI?**

Interventi di: **C. Castelli** (Bergamo) **A. Masini** (Roma)  
**M. Salvi** (Cagliari)

12.45  
13.15

Luncheon workshop



**PROTESI MONO COMPARTIMENTALE LATERALE:  
TECNICA E TECNOLOGIA ROBOTICA**

Relatore: **R. Nardacchione** (RE-LIVE)  
Moderatori: **F. Catani** (Modena), **G. Mela** (Olbia)

Sala Borgo Sol

12.45  
13.15

Buffet lunch

13.15  
14.00

Seduta Amministrativa OTODI  
Rinnovo Consiglio Direttivo OTODI 2015-2017

Auditorium

14.00  
15.15

**7ª Tavola Rotonda**

**PROTESI DOLOROSA DI GINOCCHIO**

Moderatore: **Claudio Carlo Castelli**  
Discussore: **Nicola Pace**

Esperti: **Paolo Adravanti** **Giorgio Gasparini** **Remigio Puddu**  
**Francesco Bove** **Elvio Novarese** **Nicola Ursino**  
**Roberto Ferrari** **Walter Pascale**

Relatore Junior: **Andrea Capuzzo**

IL DOLORE DOPO PROTESI DI GINOCCHIO: REVISIONE COMPLETA O PARZIALE?  
**G. Cattaneo, A. Camera, M. Gramazio, R. Tedino, A. Capuzzo** (Pietra Ligure, SV)

15.15  
16.30

**8ª Tavola Rotonda**

**CHIRURGIA COMPUTER ASSISTITA (CAS) E STRUMENTAZIONE PAZIENTE-  
SPECIFICO (PSI) NELLA CHIRURGIA PROTESICA: LA TECNOLOGIA PUO'  
PREVENIRE GLI INSUCCESSI?**

Moderatore: **Norberto Confalonieri**  
Discussore: **Fabio Catani**

Esperti: **Alberto Belluati** **Guido Grappiolo** **Massimiliano Salvi**  
**Andrea Ferretti** **Filippo Randelli**

Relatore Junior: **Cesare Chemello**

STUDIO PROSPETTICO DI 100 PROTESI TOTALI DI GINOCCHIO PSI: REALI VANTAGGI E  
SVANTAGGI DI UNA TECNICA ANCORA IN EVOLUZIONE  
**C. Chemello, E. Scalco, N. Calzavara, G. Costacurta** (Asiago, VI)

16.30

Assegnazione Borsa di Studio OTODI  
alla migliore Relazione Junior e alla migliore Comunicazione elettronica

16.45

Chiusura dei lavori

## SPONSORS



## INFORMAZIONI GENERALI

### SEDE DEL CONGRESSO

**GEOVILLAGE – Circonvallazione Nord Direzione Golfo Aranci - 07026 OLBIA**  
Tel. 0789/55400 - [www.geovillage.it](http://www.geovillage.it)

*Il Centro Congressi si trova a 8 Km dall'aeroporto di Olbia, molto vicino al centro città.*

### Servizio Navette aeroporto di Olbia Costa Smeralda

Saranno organizzate navette gratuite dall'aeroporto di Olbia al Geovillage e agli Hotels prenotati tramite Ad Arte, nei giorni: **6 e 7 maggio** (per gli arrivi) **8 maggio** (per le partenze)  
Gli orari dettagliati dei trasporti sono disponibili nel sito [www.adarteventi.com](http://www.adarteventi.com)

### DESK ACCREDITI

La segreteria osserverà i seguenti orari:

**giovedì 7 maggio:** dalle h. 8.00 alle h. 18.30

**venerdì 8 maggio:** dalle h. 8.00 alle h. 16.30

### CENA SOCIALE OTODI

La Cena Sociale OTODI è prevista giovedì 7 maggio alle h. 21.00, presso il Ristorante Ollastu, Costa Corallina Olbia. Il meeting point è alle h. 19.45 nella Hall degli alberghi. Un servizio navetta gratuito garantirà il trasporto al ristorante a tutti gli ospiti che avranno prenotato l'Hotel tramite la segreteria Organizzativa Ad Arte. Il costo per persona è di € 60,00 IVA incl.

### QUOTE DI ISCRIZIONE AL CONGRESSO, IVA incl. (iscrizioni online nel sito [www.adarteventi.com](http://www.adarteventi.com))

**Soci OTODI, in regola con la quota associativa 2014**

€ 70,00

**NON Soci OTODI**

€ 120,00

**Junior\*** (under 40 aa)

€ 50,00

**Specializzandi\***

gratuita

*\*su presentazione di un documento d'identità  
\* su presentazione di attestazione di frequenza della Scuola di specialità*

#### La quota di iscrizione include:

- accesso alle sessioni scientifiche ed alla mostra espositiva
- kit congressuale
- open coffee
- attestato di partecipazione
- buffet lunch 8 maggio

### QUOTE DI ISCRIZIONE AL CORSO INFERMIERI (7 maggio), IVA incl. (Iscrizioni online nel sito [www.adarteventi.com](http://www.adarteventi.com))

**Quota regolare**

€ 30,00

#### La quota di iscrizione include:

- accesso alle sessioni scientifiche ed alla mostra espositiva
- kit congressuale
- coffee break e buffet lunch del 7 maggio
- attestato di partecipazione
- eventuale attestato ECM

### Educazione Continua in Medicina (ECM) Rif. 125127

Il provider ARAR ID 3313 ha assegnato al Corso n. 4 crediti ECM per la categoria **INFERMIERE**.

I crediti formativi per i discenti saranno erogati esclusivamente a chi ha frequentato il 100% del corso e superato il questionario di valutazione dell'apprendimento con almeno l'80% delle risposte corrette.

### MODALITÀ DI PAGAMENTO QUOTA DI ISCRIZIONE PER ENTI PUBBLICI (richiesta di esenzione IVA)

Per il modulo di iscrizione online si rimanda al sito [http://adarteventi.com/congressi/2015/adaIV\\_5/](http://adarteventi.com/congressi/2015/adaIV_5/)  
Le Pubbliche Amministrazioni per iscrivere i propri dipendenti e poter usufruire dell'esenzione IVA - ai sensi dell'art. 10 del DPR 633/72 - come modificato dall'art. 14, comma 10 della legge 24 dicembre 1993, n. 537 - dovranno inviare in allegato:

- **dichiarazione** (contenente tutti i dati fiscali dell'Ente, nome del dipendente e titolo del congresso) in cui si specifichi che il partecipante per cui viene pagata la quota d'iscrizione è un loro dipendente autorizzato a frequentare l'evento per aggiornamento professionale. La fattura verrà così intestata all'Ente di appartenenza.

- **bonifico bancario che dovrà essere effettuato sul seguente conto corrente:**

esente da spese effettuato a favore di OTODI

Banca Monte dei Paschi di Siena - Filiale Ancona

IBAN IT63G0103002603000001675472

Causale: Iscrizione Congresso OTODI + Nome e Cognome - cod. adaIV\_5

**ATTENZIONE: In mancanza di tale dichiarazione e del pagamento, dovrà essere il dipendente ad anticipare l'importo dovuto e poi richiederne il rimborso al proprio Ente. In questo caso la fattura con l'IVA inclusa verrà intestata al partecipante. Non verranno accettate richieste di modifica delle fatture già emesse o di rimborso dell'IVA versata.**

## INFORMAZIONI GENERALI

### MODALITÀ DI PAGAMENTO QUOTA DI ISCRIZIONE PER PRIVATI ED AZIENDE PRIVATE

Per il modulo di iscrizione online si rimanda al sito [http://adarteventi.com/congressi/2015/adaIV\\_5/](http://adarteventi.com/congressi/2015/adaIV_5/)  
**CARTA DI CREDITO:**

VISA, EUROCARD/MASTERCARD, CARTA SI'

#### **BONIFICO BANCARIO:**

esente da spese effettuato a favore di OTODI

Banca Monte dei Paschi di Siena - Filiale Ancona

IBAN IT63G0103002603000001675472

Causale: Iscrizione Congresso OTODI + Nome e Cognome - cod. adaIV\_5

#### **Iscrizioni pagate tramite bonifico bancario:**

**Si fa obbligo di allegare copia del bonifico bancario all'iscrizione on line.** Il sistema non permetterà l'iscrizione in assenza di tale documento. **Consigliamo pertanto di effettuare in anticipo il bonifico bancario, di salvarlo in formato pdf sul proprio desktop ed allegarlo alla scheda quando richiesto dal sistema. Consigliamo infine di salvare in formato pdf il documento sopra citato (attestato di frequenza) ed allegarlo quando richiesto dal sistema.**

**NON SI POTRA' PROCEDERE CON L'ISCRIZIONE ON LINE SENZA ALLEGARE I DOCUMENTI SOPRA MENZIONATI.**

### MODALITÀ DI ISCRIZIONE PER GRUPPI DI OSPITI

Per il modulo di iscrizione online si rimanda al sito [http://adarteventi.com/congressi/2015/adaIV\\_5/](http://adarteventi.com/congressi/2015/adaIV_5/)

Le iscrizioni di gruppo sono possibili per tutte le Aziende/Enti che intendano iscrivere gruppi di almeno 5 persone.

E' richiesto l'indirizzo di lavoro e l'indirizzo e-mail di ciascun partecipante. Gli indirizzi e-mail dell'Azienda/Ente non saranno accettati come validi per procedere all'iscrizione del partecipante.

#### **COME PROCEDERE ALL'ISCRIZIONE DI GRUPPO**

Per effettuare l'iscrizione di gruppo è necessario scaricare i file disponibile nel sito

[http://adarteventi.com/congressi/2015/adaIV\\_5/index.php?section=iscrizioni:](http://adarteventi.com/congressi/2015/adaIV_5/index.php?section=iscrizioni)

**Modulo di Iscrizione Gruppo:** una volta compilato e firmato, dovrà essere inviato allegando copia di avvenuto pagamento, alla Segreteria Organizzativa Ad Arte tramite mail ([registration@adarteventi.com](mailto:registration@adarteventi.com)) oppure via fax (051/19936706).

#### **NON SI POTRA' PROCEDERE CON L'ISCRIZIONE IN ASSENZA DEL SALDO DI QUANTO DOVUTO.**

**Lista Nominativa:** una volta compilata dovrà essere inviato alla Segreteria Organizzativa Ad Arte esclusivamente tramite mail ([registration@adarteventi.com](mailto:registration@adarteventi.com)) come allegato.

**La lista nominativa completa dovrà pervenire entro e non oltre il 24/04/2015.**

Non saranno accettate Liste via fax.

**Le iscrizioni saranno accettate sino al 24 aprile 2015.  
Dopo tale data sarà possibile iscriversi solo in sede di congresso**

### RITIRO DEL MATERIALE CONGRESSUALE

La possibilità di ritirare il materiale congressuale del gruppo prima dell'apertura ufficiale del Congresso è offerta a tutte le Aziende/Agenzie Sponsor che ne faranno richiesta contattato la Segreteria Organizzativa Ad Arte 3-4 settimane prima dell'inizio dell'evento per fissare un appuntamento in orario da concordare. Questo servizio sarà effettuabile esclusivamente su appuntamento e con liste di iscrizione complete dei dati obbligatori richiesti. Non verrà consegnato il materiale delle iscrizioni con dati incompleti. Diversamente sarà possibile solo il ritiro individuale da parte dei singoli partecipanti. Il materiale congressuale di ogni partecipante sarà disponibile presso il desk delle pre-iscrizioni negli orari di apertura della segreteria indicati nel presente programma.

### CANCELLAZIONI E RIMBORSI

Non è previsto alcun rimborso per cancellazioni di iscrizioni già avvenute e confermate da Ad Arte Srl.

### INFORMATIVA PRIVACY

Informativa ai sensi del D.Lgs 30/06/2003 n° 196": i Suoi dati personali fornitici nella presente occasione saranno oggetto di trattamento informatico e manuale, al fine di documentare la Sua partecipazione a Congressi, Eventi, Meeting, Manifestazioni in genere organizzati da Ad Arte Srl e a trattamenti derivanti da obblighi di legge. Essi saranno comunicati a fornitori e soggetti diversi che concorrono a vario titolo alla manifestazione, nonché alle competenti Autorità secondo le prescrizioni di Legge. Il conferimento dati, a tali fini, è obbligatorio ed essenziale per la Sua partecipazione al Congresso. Titolare dei dati è Ad Arte Srl - Via M. D'Azeglio 51/2 - 40123 Bologna. A Lei competono tutti i diritti previsti dal Titolo II del D. Lgs 30/06/2003 n° 196. La firma apposta sulla modulistica predisposta per il Congresso (scheda iscrizione, moduli sponsor e moduli relatori, ecc) costituisce presa d'atto della presente Informativa e dei diritti di cui sopra e consente il trattamento dei dati personali e la loro comunicazione per le finalità sopra indicate.

Autorizzo il trattamento dei miei dati personali ai sensi del D.Lvo 196-30/06/2003 sulla privacy con riferimento all'informativa di cui sopra e l'invio della Newsletter di Ad Arte.

## PRENOTAZIONI ALBERGHIERE

La Segreteria Organizzativa Ad Arte srl ha riservato camere a Olbia nelle seguenti strutture alberghiere:

HOTEL 4 STELLE	DISTANZA DALLA SEDE DEL CONGRESSO	tariffa DUS	tariffa DOPPIA	tariffa TRIPLA	tariffa QUADRUPLA
<b>GEOVILLAGE SEDE DEL CONGRESSO</b> <a href="http://www.geovillage.it">http://www.geovillage.it</a>		€ 55,00	€ 55,00	€ 75,00	€ 95,00
(*) <b>DOUBLE TREE BY HILTON HOTEL OLBIA</b> Via Isarco 5/7 - Olbia <a href="http://doubletree3.hilton.com">http://doubletree3.hilton.com</a>	Km. 4,8 10 min. in bus	€ 94,00	€ 110,00		
(*) <b>HOTEL PANORAMA</b> Via G. Mazzini 7 - Olbia <a href="http://www.hotelpanoramaolbia.it">http://www.hotelpanoramaolbia.it</a>	Km. 6,8 13 min. in bus	€ 105,00	€ 135,00	€ 140,00	
(*) <b>RESIDENCE REGINA ELENA</b> Via Regina Elena, Olbia <a href="http://www.residencereginaelena.it">http://www.residencereginaelena.it</a>	Km. 7,3 15 min. in bus	€ 90,00	€ 105,00	€ 125,00	

Le tariffe indicate si intendono per camera per notte e includono pernottamento, prima colazione e IVA 10%.

(\*) La tariffa include inoltre il servizio bus da e per la sede del congresso che verrà organizzato in concomitanza con gli orari dei lavori scientifici.

Per ulteriori informazioni e per effettuare la prenotazione alberghiera consultare il sito:  
[http://adarteventi.com/congressi/2015/adalV\\_5/](http://adarteventi.com/congressi/2015/adalV_5/)

### Norme generali

Gli oratori dovranno attenersi rigorosamente ai tempi assegnati. I moderatori saranno tenuti a far rispettare i tempi di inizio di ogni sessione ed il tempo assegnato ad ogni discussione.

Un segnale visivo e sonoro in sala avvertirà del termine del tempo a disposizione per la Tavola Rotonda, trascorso il quale l'audio sarà spento.

### Centro prova audiovisivi

In tutte le sale è possibile solo la proiezione da computer. Nelle sale non è possibile collegare i computer portatili al videoproiettore. I Relatori sono invitati a portare al Centro Prova Audiovisivi i propri lavori in formato Power Point su Cd-Rom o memoria USB, almeno un'ora prima della presentazione in aula. Per le immagini è raccomandato l'uso di estensioni .gif oppure .jpg. Per altri tipi di estensioni e per dimensioni superiori del file si prega di contattare Ad Arte Srl.

Nel caso in cui nella presentazione power point siano presenti collegamenti a video è necessario registrare separatamente nel CD o nella penna USB il file del video (segnalare preventivamente alla Segreteria Organizzativa il codec utilizzato). Tutte le presentazioni saranno inviate via LAN direttamente in aula. Sarà cura di ogni Relatore ritirare il materiale tecnico al termine della Sessione o al più tardi al termine della giornata. La Segreteria Organizzativa non è responsabile dello smarrimento di materiale audio- video non ritirato o lasciato incustodito.

### Borsa di Studio O.T.O.D.I.

E' stata istituita una Borsa di Studio OTODI che sarà assegnata a due Autori under 40 anni, selezionati fra i lavori pervenuti. Il premio prevede la partecipazione ad un Corso in Italia Anatomical Lab o ad una seduta chirurgica di un Chirurgo esperto, da concordare con la Società OTODI.

#### *Referee valutazione lavori:*

**Luciano Cara**

**Francesco Cudoni**

**Giuseppe Dessì**

**Massimo Lombardo**

### Attestato di partecipazione

A conclusione dei lavori congressuali, a tutti i partecipanti che ne faranno richiesta, sarà rilasciato l'attestato di partecipazione

### Seduta Amministrativa O.T.O.D.I.

La seduta amministrativa si terrà presso l'Auditorium del Geovillage in 1° convocazione giovedì 7 maggio alle h. 8,00 e in 2° convocazione venerdì 8 maggio alle h. 13,15. Ricordiamo che i soci che non possono intervenire di persona all'Assemblea Generale, possono farsi legittimamente rappresentare, con delega scritta, da altro socio ordinario. Ogni socio non può essere portatore di più di 10 (dieci) deleghe.

Le relative deliberazioni sono sempre adottate a maggioranza dei voti dei presenti.

### Segreteria Soci O.T.O.D.I.

In sede congressuale sarà allestito un desk della Segreteria Soci OTODI, a disposizione di tutti i Soci per l'adeguamento delle quote di iscrizione alla Società.

### Votazioni Consiglio Direttivo O.T.O.D.I.

In occasione del 46° Congresso Nazionale O.T.O.D.I. sarà rinnovato il Consiglio Direttivo per il biennio 2015-2017. Il diritto all'esercizio di voto è riservato ai Soci, ordinari e onorari, in regola con il pagamento delle quote fino all'anno 2014 incluso. In sede congressuale sarà predisposto un seggio elettorale nel quale sarà possibile votare nei seguenti orari:

**Giovedì 7 maggio** dalle h. 13,00 alle h. 18,00

**Venerdì 8 maggio** dalle h. 8,30 alle h. 11,00

L'esito delle votazioni sarà comunicato durante la seduta Amministrativa di venerdì 8 maggio alle h. 13,15 in Auditorium. I Soci che non possono intervenire di persona all'Assemblea Generale, possono farsi legittimamente rappresentare con delega scritta da altro socio ordinario. Ogni Socio non può essere portatore di più di 10 deleghe.

### Variazioni


La segreteria scientifica e la segreteria organizzativa si riservano il diritto di apportare al programma tutte le variazioni che si rendessero necessarie per ragioni scientifiche e/o tecnico-organizzative



**DePuy Synthes**

*People inspired™*

COMPANIES OF *Johnson & Johnson*



DEPUY SYNTHES  
COMPANIES.  
INSPIRED TO  
ADVANCE PATIENT  
CARE.

[www.otodi.com](http://www.otodi.com)

## Segreteria Organizzativa



Via G. Di Vittorio 2 - 40057 Cadriano di Granarolo E. (BO)  
Tel. +39 051 19936160 • Fax +39 051 19936700  
[info@adarteventi.com](mailto:info@adarteventi.com) • [www.adarteventi.com](http://www.adarteventi.com)

### Privacy

Informativa ai sensi del D.Lgs 30/06/2003 n° 196: i Suoi dati personali forniti nella presente occasione saranno oggetto di trattamento informatico e manuale, al fine di documentare la Sua partecipazione a Congressi, Eventi, Meeting, Manifestazioni in genere organizzati da Ad Arte Srl e a trattamenti derivanti da obblighi di legge. Essi saranno comunicati a fornitori e soggetti diversi che concorrono o partecipano a vario titolo alla manifestazione, nonché alle competenti Autorità secondo le prescrizioni di Legge. Il conferimento dati, a tali fini, è obbligatorio ed essenziale per la Sua partecipazione al Congresso. Titolare dei dati è Ad Arte Srl - Via M. D'Azeglio 51 2 - 40123 Bologna. A Lei competono tutti i diritti previsti dal Titolo II del D. Lgs 30/06/2003 n° 196. La firma apposta sulla modulistica predisposta per il Congresso (scheda iscrizione, moduli sponsor e moduli relatori, ecc) costituisce presa d'atto della presente Informativa e dei diritti di cui sopra e consente il trattamento dei dati personali e la loro comunicazione per le finalità sopra indicate.