

OBIETTIVI FORMATIVI:

*ACQUISIRE/MIGLIORARE LE BUONE PRATICHE
SUL BUON USO DEL SANGUE E DEGLI
EMOCOMPONENTI NEI PERCORSI
CLINICO-ASSISTENZIALI.*

Obiettivi tecnico-professionali:

Conoscenze e competenze specifici di
ciascuna professione, di ciascuna
specializzazione e di ciascuna attività
ultraspecialistica.

Obiettivi formativi di processo:

Documentazione clinica. Percorsi
clinico-assistenziali diagnostici e riabilitativi,
profili di assistenza e di cura.

Obiettivi formativi di sistema:

Linee Guida, Protocolli, Procedure.

MODALITA' ISCRIZIONE:

Scaricare il modulo di iscrizione dal sito della ASL
(home page - *link formazione*
- *formazione ospedaliera*
– *modulistica e documenti- modulo richiesta*
partecipazione corsi)
e inviarlo all'U.O. Formazione al Fax 0784/240862
o alla mail della Segreteria Organizzativa.

Se si supera il limite dei 50 iscritti farà fede
la data di arrivo del modulo d'iscrizione.

Gli esclusi saranno contattati dalla
Segreteria Organizzativa e potranno partecipare
ad altra edizione, se prevista.

Termine per l'invio delle iscrizioni:

21 Settembre 2015

Segreteria Organizzativa:

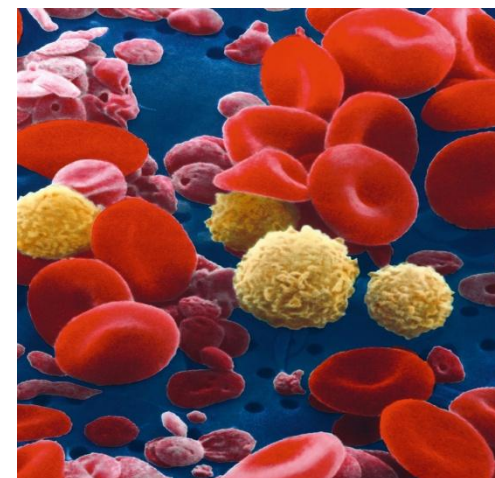
Francesca Fenu
U.O. Formazione P.O. Zonchello
Tel. 0784/240833 – Fax 0784/240862

francescafenu@aslnuoro.it

**Servizio Immunoematologia e Medicina
trasfusionale**

Direttore *Dott. Pier Paolo Bitti*

***“Uso clinico del sangue e degli
emocomponenti”***



Sala Conferenze HSF

Via Mannironi, Nuoro

29 Settembre 2015

**U.O. Formazione
Resp.le *Dott.ssa C. Capillupo***

DESTINATARI:

- Dirigenti Medici
- Tecnici di Laboratorio
- Coordinatori infermieristici
- Infermieri pediatrici
- Infermieri
- Assistenti Sanitari

dei PP.OO. aziendali

(max n. 50 partecipanti per edizione)

Crediti ECM n. 8,1

PROGRAMMA:

8.30 – 9.30
Aspetti normativi

Ore 9.30 – 10.30
Risk Management del Processo
Trasfusionale

Ore 10.30 – 11.30
Prevenzione Rischio ABO

Ore 11.30 – 12.30
Uso emocomponenti

Ore 12.30 – 13.30
Ruolo dell'Infermiere nel Processo
Trasfusionale

Pausa Pranzo

Ore 14.30 – 16.00
Diagnostica pre-trasfusionale

Ore 16.00 – 17.30
Conclusioni
Somministrazione Questionario ECM
e scheda gradimento

Docenti/Relatori
P.O. San Francesco, Nuoro

- *Pier Paolo Bitti, Responsabile Struttura Complessa S.I.T.*
- *Eleonora Gaviano, Referente medico del Servizio di Rischio Clinico HSF*
- *Maria Grazia Sanna, Dirigente Medico*
- *Adriana Ibba, Dirigente Medico*
- *Salvatore Cabizzosu, Tecnico di Laboratorio biomedico - Coordinamento area tecnica*
- *Nicoletta Nuftris, Coordinatore Infermieristico*

Responsabile Scientifico:

Dott. Pier Paolo Bitti