

OBIETTIVI FORMATIVI:

*ACQUISIRE/MIGLIORARE LE BUONE PRATICHE
SUL BUON USO DEL SANGUE E DEGLI
EMOCOMPONENTI NEI PERCORSI
CLINICO-ASSISTENZIALI.*

Obiettivi tecnico-professionali:

Conoscenze e competenze specifici di ciascuna professione, di ciascuna specializzazione e di ciascuna attività ultraspecialistica.

Obiettivi formativi di processo:

Documentazione clinica. Percorsi clinico-assistenziali diagnostici e riabilitativi, profili di assistenza e di cura.

Obiettivi formativi di sistema:

Linee Guida, Protocolli, Procedure.

MODALITA' ISCRIZIONE:

Scaricare il modulo di iscrizione dal sito della ASL (home page - *link formazione* - *formazione ospedaliera* - *modulistica e documenti- modulo richiesta partecipazione corsi*) e inviarlo all'U.O. Formazione al Fax 0784/240862 o alla mail della Segreteria Organizzativa.

Se si supera il limite dei 50 iscritti farà fede la data di arrivo del modulo d'iscrizione. Gli esclusi saranno contattati dalla Segreteria Organizzativa

Termine per l'invio delle iscrizioni:
27 Novembre 2015

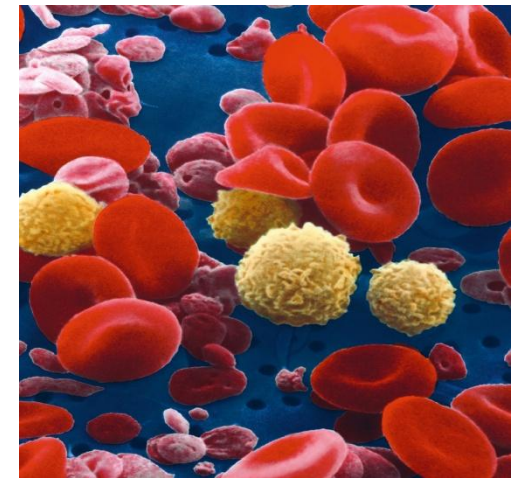
Segreteria Organizzativa:

Francesca Fenu
U.O. Formazione P.O. Zonchello
Tel. 0784/240833 – Fax 0784/240862

francescafenu@aslnuoro.it

**Servizio Immunoematologia e
Medicina trasfusionale**
Direttore Dott. Pier Paolo Bitti

*“Uso clinico del sangue e degli
emocomponenti”*



**Sala Conferenze HSF
Via Mannironi, Nuoro**

1 Dicembre 2015

Responsabile U.O. Formazione
Dott.ssa C. Capillupo

DESTINATARI:

- Dirigenti Medici
- Tecnici di Laboratorio
- Coordinatori infermieristici
- Infermieri pediatrici
- Infermieri
- Assistenti Sanitari

dei PP.OO. aziendali

(max n. 50 partecipanti per edizione)

Crediti ECM n. 8,1

PROGRAMMA:

8.15 – 8.30

Registrazione Partecipanti

8.30 – 9.30

Aspetti normativi (P.P. Bitti)

Ore 9.30 – 10.30

**Risk Management del Processo
Trasfusionale (E. Gaviano)**

Ore 10.30 – 11.30

Prevenzione Rischio ABO (P.P. Bitti)

Ore 11.30 – 12.30

Uso emocomponenti (A. Ibba)

Ore 12.30 – 13.30

**Ruolo dell'Infermiere nel Processo
Trasfusionale (N. Nuftris)**

Pausa Pranzo

Ore 14.30 – 16.00

Diagnostica pre-trasfusionale (S. Cabizzosu)

Ore 16.00 – 17.30

Conclusioni/Dibattito (P.P. Bitti)

17.30 – 17.45

**Somministrazione Questionario ECM
e Scheda gradimento**

Docenti/Relatori

P.O. San Francesco, Nuoro

- *Pier Paolo Bitti, Responsabile Struttura Complessa S.I.T.*
- *Eleonora Gaviano, Referente medico del Servizio di Rischio Clinico HSF*
- *Adriana Ibba, Dirigente Medico*
- *Salvatore Cabizzosu, Tecnico di Laboratorio biomedico - Coordinamento area tecnica*
- *Nicoletta Nuftris, Coordinatore Infermieristico*

Responsabile Scientifico:

Dott. Pier Paolo Bitti