

## **OBIETTIVO FORMATIVO**

Le polineuropatie possono essere il sintomo di esordio di una patologia sistemica oppure complicarne l'evoluzione. Mentre è relativamente agevole la diagnosi eziologica di una polineuropatia secondaria quando il paziente ha già una diagnosi nota di patologia extra neurologica, l'iter diagnostico può essere lungo e complesso negli altri casi, rendendo indispensabile un approccio multi professionale. Questo incontro ha l'obiettivo di discutere collegialmente i principi della diagnostica e della presa in carico di diversi tipi di neuropatie secondarie a patologia ematologica, con il proposito di uniformare e ottimizzare i comportamenti.

**Partecipanti:** N. 50 (35 dipendenti ATS - 15 esterni)

**Crediti ECM:** in fase di accreditamento

Dirigenti Medici - specialità: Neurologia, Ematologia, Cardiologia, Dermatologia, Medicina Interna, Nefrologia, Geriatria

## **Modalità di iscrizione:**

Scaricare la scheda di iscrizione dal sito della ASSL di Nuoro al Link Formazione – Modulistica e Documenti oppure dall'Intranet aziendale all'indirizzo <http://intranet.atssardegna.local/home/> - Formazione – Modulistica e inviarla alla mail della Segreteria Organizzativa Formazione ASSL Nuoro [orietta.bargardi@atssardegna.it](mailto:orietta.bargardi@atssardegna.it)

Per i partecipanti esterni è prevista una **quota iscrizione di € 25,00** da versare sul **Conto ordinario Banco di Sardegna intestato ATS Sardegna - ASSL Nuoro - C/C 429 - 70624544 - IBAN IT44A0101517203000070624544**

Le iscrizioni saranno accettate in ordine di arrivo e i non ammessi alla partecipazione (eccedenti il numero dei corsisti stabilito) saranno avvisati via mail - I partecipanti esterni dovranno effettuare il versamento della quota iscrizione dopo aver ricevuto conferma dell'ammissione alla partecipazione

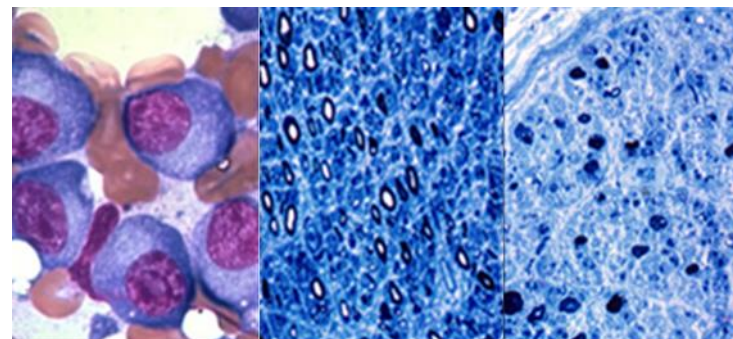
## **Segreteria Organizzativa Formazione ASSL Nuoro**

Tel. 0784/240982 [orietta.bargardi@atssardegna.it](mailto:orietta.bargardi@atssardegna.it)

*S.C. Neurologia e Stroke Unit  
P.O. San Francesco Nuoro-  
Responsabile Dott.ssa Maria Valeria Saddi*

## **Corso di Formazione**

# **NEUROPATIE SECONDARIE A PATOLOGIA EMATOLOGICA (gammopatie benigne e maligne, amiloidosi, crioglobulinemie)**



**16 Novembre 2019**

**Padiglione Formazione – P.O. Zonchello  
Piazza Sardegna 1 Nuoro**

*S.C. Formazione, Ricerca e Cambiamento Organizzativo*

## **PROGRAMMA**

**Ore 9.00 - 9.30** - Accoglienza e registrazione partecipanti

**Ore 9.30 – 9.45** Introduzione al corso - **Dott.ssa Maria Valeria Saggi**

**Ore 09.45 - 10.30** – Le neuropatie associate a picco monoclonale IgM, IgG, IgA: inquadramento diagnostico e terapeutico: il punto di vista del neurologo  
**Prof. Eduardo Nobile Orazio**

**Ore 10.30 - 11.15** – Gammopatie monoclonali associate a neuropatia, Amiloidosi e POEMS: inquadramento diagnostico e terapeutico: il punto di vista dell'ematologo.  
**Dott. Paolo Milani**

**Ore 11.15 - 11.30** – Pausa

**Ore 11.30 – 12.15** – Neuropatie iatrogene da chemioterapici e da anticorpi monoclonali  
**Dott. Angelo Domenico Palmas**

**Ore 12.15 – 13.00** – Indicazioni alla biopsia di nervo  
**Dott. Pietro Emiliano Doneddu**

**Ore 13.00 -14.00** – Pausa pranzo

**Ore 14.00 - 14.30** – Caso clinico 1 (presentazione neurologica)  
**Dott.ssa Giulia Serra**

**Ore 14.30 - 15.00** – Caso clinico 2 (presentazione ematologica)  
**Dott.ssa Claudia Cogoni**

**Ore 15.00 - 15.30** – Caso clinico 3 (presentazione neurologica)  
**Dott.ssa Giulia Serra**

**Ore 15.30 – 16.30** Discussione

**Ore 16.30** – Compilazione del questionario ECM, valutazione corso e docenti

**Ore 17.00** - Chiusura dei lavori

## **RELATORI**

**Prof. Eduardo Nobile Orazio** – Servizio di Malattie Neuromuscolari e Neuroimmunologia, IRCCS Istituto Clinico Humanitas - Università di Milano

**Dott. Paolo Milani** – Centro per lo Studio delle Amiloidosi Sistemiche Fondazione IRCCS Policlinico San Matteo di Pavia – Università di Pavia

**Dott. Angelo Domenico Palmas** – S.C. Ematologia Ospedale San Francesco – Nuoro

**Dott. Pietro Emiliano Doneddu** - Servizio di Malattie Neuromuscolari e Neuroimmunologia, IRCCS Istituto Clinico Humanitas – Università di Milano

**Dott.ssa Giulia Serra** – S.C. Neurologia e Stroke Unit – AO Brotzu - Cagliari

**Dott.ssa Claudia Cogoni** – S.C. Ematologia Ospedale San Francesco – Nuoro

## **Responsabile scientifico**

**Dott.ssa Maria Valeria Saggi** – S.C. Neurologia e Stroke Unit Ospedale San Francesco Nuoro